

macchine a saldatura laterale BoxMotion

Un concentrato assoluto di potenza, una performance da Dea. La macchina a saldatura laterale in continuo con barra traslante per non perdere mai il controllo anche ad alte velocità. Osservatela in silenzio per qualche istante, ora potete riprendere fiato. Solo lei non avrà un attimo di respiro.

>> caratteristiche generali

DEA a saldatura laterale è provvista di barra traslante che si muove in continuo seguendo il prodotto, aumentando la velocità e stabilità (no start & stop). Può lavorare con tutti i tipi di materiali. La macchina a 3 nastri permette un vistoso risparmio di materiale. Grazie alla ridotta distanza tra saldatore laterale e prodotto. Risparmio di 10 cm di materiale per confezione. In mancanza di prodotto il ciclo si ferma automaticamente. A tutte le confezionatrici Preferred Packaging possono essere abbinati: nastri di entrata, a palette, spintori, caricatori (sfilatori e rotativi); tunnel di termoretrazione, nastri di uscita o impilatori di ns produzione.

>> caratteristiche specifiche

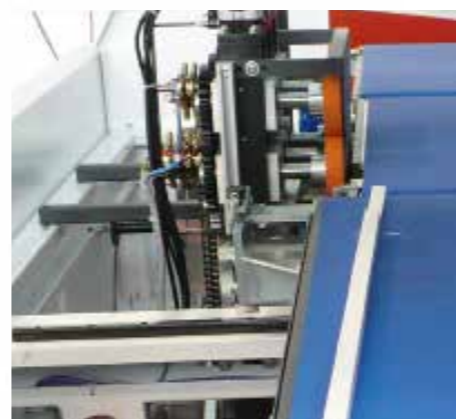
La macchina è munita di una barra saldante trasversale traslante a funzionamento continuo che "accompagna" i prodotti. Non ci sono stop e ripartenze in quanto la barra lavora in continuo, per raggiungere alte velocità e maggiore stabilità. La saldatura laterale avviene sempre in continuo permettendo di confezionare prodotti senza limiti di lunghezza. Larghezza prodotto fino a 1020 mm, altezza prodotto fino a 40 cm. Velocità con formato A4 fino a 6000 con DEA Standard e fino a 9000 pz/h con sistema SERVO motori brushless.

Possibilità di confezionamento: confezione completamente chiusa e saldata su 3 lati; termoretratta, con maniglia, con euroforo, con apertura facilitata. In atmosfera modificata: possibilità di confezionare in atmosfera protetta con Film a Barriera Polipropilene o accoppiati. Apri e chiudi.

>> dettagli



Macchina a saldatura laterale 3 nastri: flessibilità e risparmio.



Ridotta distanza tra saldatore laterale e prodotto. Risparmio di 10 cm di film per ogni confezione.



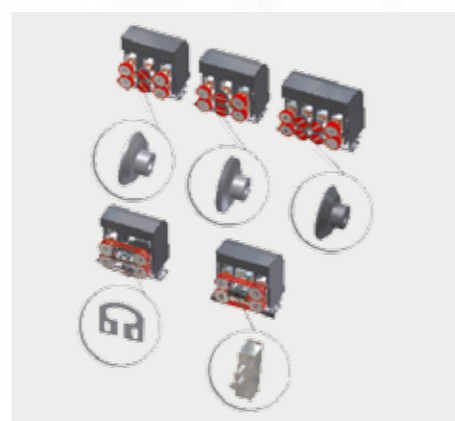
Facili cambi formato: centro di saldatura e triangolo motorizzati. Altezza fino a 400 mm.



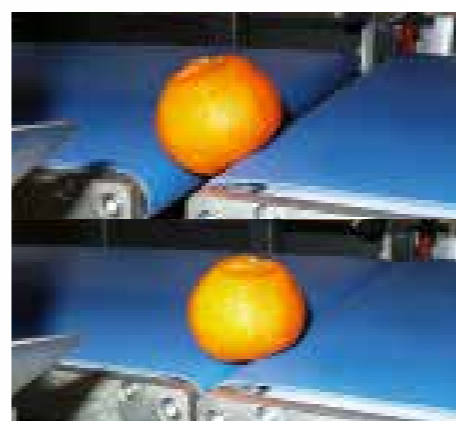
Unità svolgibobina e raccogli-frido entrambi posti frontalmente con porta scorrevole, facili da raggiungere. Svolgibobina estraibile.



Doppia barra di saldatura alta velocità. No stress.



Flessibilità: sistemi di saldatura laterale & trasversale opzionali per tutti i tipi di film.



Tappeti avvicinati standard flessibilità nel range di prodotti. Permette di lavorare anche prodotti molto piccoli/tondi.



componenti montati di alta qualità, certificati iso reperibili a commercio.

DEA-IT-06/2016 - rettangolare.it

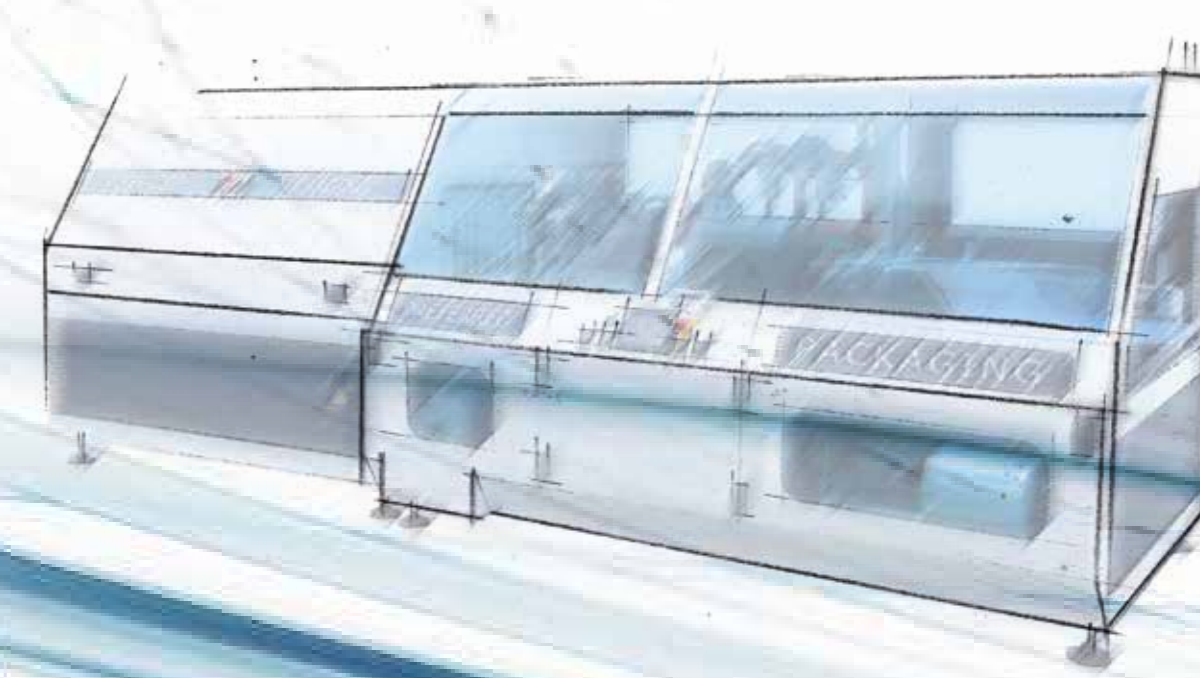
macchine a saldatura laterale BoxMotion

PREFERRED PACKAGING ITALY

DM PACK

pack

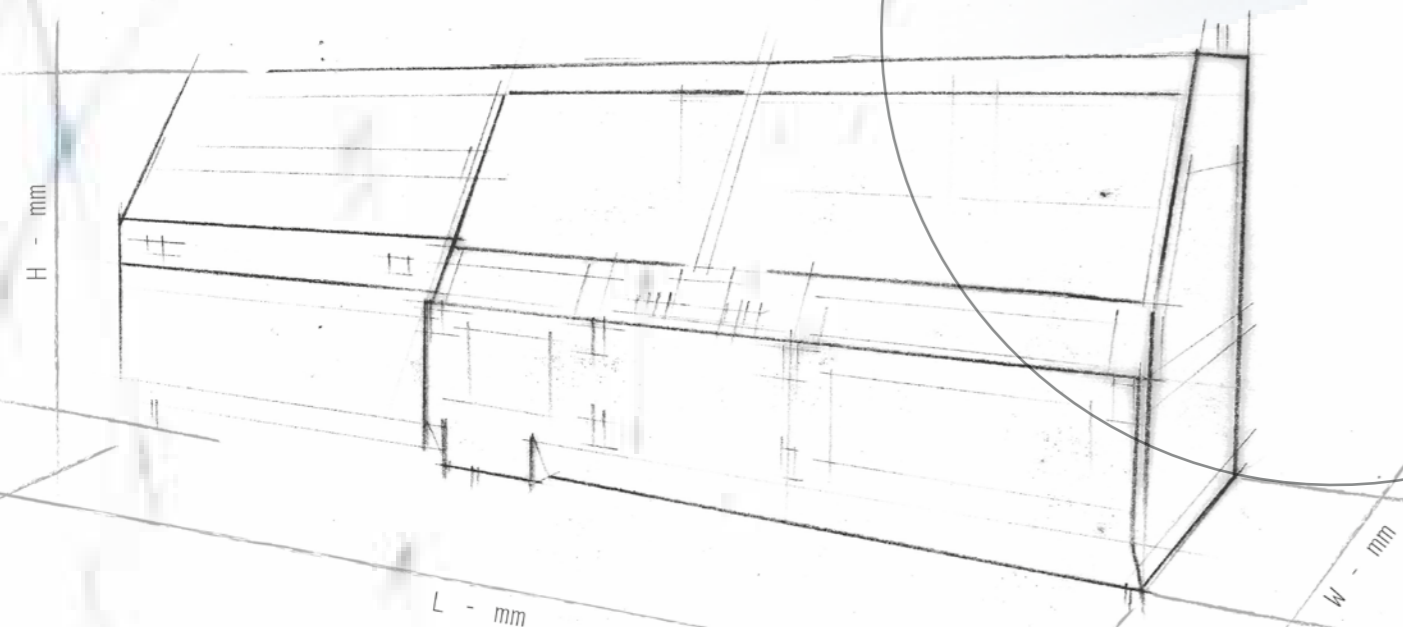
>> DEA



IT

DEA

macchine a saldatura laterale BoxMotion



>> dati tecnici

MOD.	500	600	800	1100
Dimensione saldatura	500 mm	600 mm	800 mm	1200 mm
Max larghezza prodotto	420 mm	520 mm	720 mm	1020 mm
Max lunghezza prodotto	infinita	infinita	infinita	infinita
Max altezza prodotto	200 mm optional fino a 400	200 mm optional fino a 400	200 mm optional fino a 400	200 mm optional fino a 400
Larghezza film	650 mm	750 mm	950 mm	1200 mm
Diametro bobina	350 mm	350 mm	350 mm	350 mm
Altezza piano di lavoro	900+/- 50	900+/- 50	900+/- 50	900+/- 50
Dim. macchina (LxWxH)	2300x1300x1500	2300x1400x1500	2600x2000x1650	2900x2500x1550
Peso	800 Kg	900 Kg	1000 Kg	1100 Kg
Velocità con formato A4	100 p/min	100 p/min	80 p/min	70 p/min

>> La confezionatrice DEA può essere abbinata a tunnel di termoretrazione di nostra costruzione.

>> Versione standard con barra di saldatura singola; optional: macchina con DOPPIA BARRA DI SALDATURA per alte velocità. Le due barre di saldatura sono sincronizzate in modo da creare un movimento continuo, veloce e stabile.

>> Centro di saldatura e triangolo formatore motorizzati per facile regolazione e cambio formato. Altezza prodotto fino a 400 mm.

>> Flessibilità: nessun limite di lunghezza grazie al sistema di saldatura laterale. Larghezza prodotti fino a 400/500/600/700/1020 mm.



>> Porta scorrevole, facile accesso a portabobina e raccogliisfrido.

>> Touch screen Siemens con 25 o 30 programmi differenti. Facile da impostare.

>> Risparmio: macchina a saldatura laterale a 3 nastri=10 cm di film risparmiato. Meno scarto, più risparmio.

P PREFERRED PACKAGING ITALY